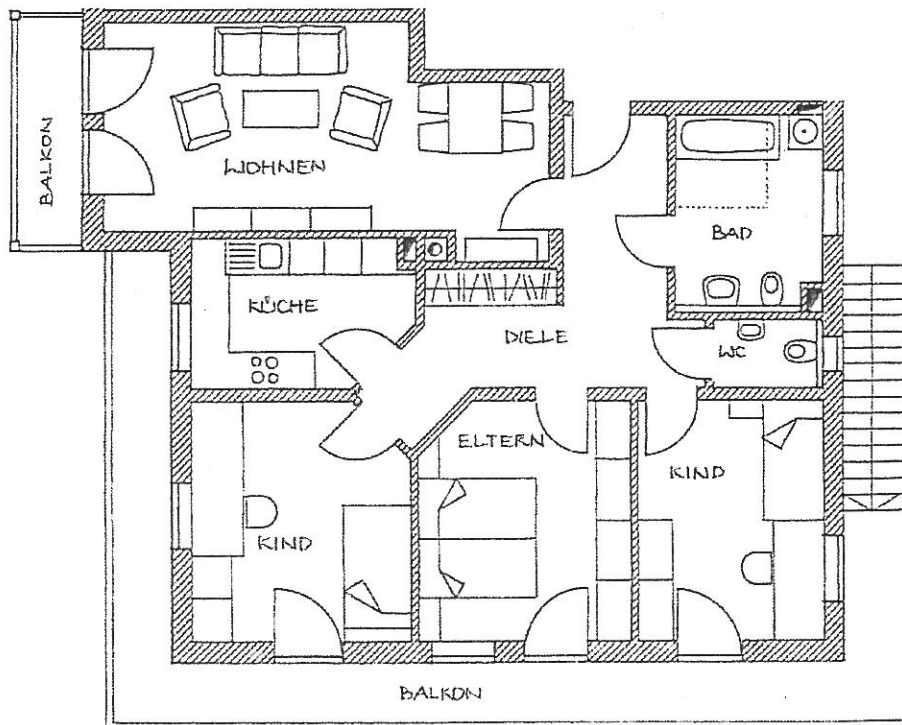


# Wohnung 4

(OG links)



Wohnflächenberechnung	
Diele	14,44 qm
Wohnen	24,40 qm
Küche	8,75 qm
Eltern	14,12 qm
Kind	14,06 qm
Kind	12,46 qm
WC	2,12 qm
Bad	8,12 qm
	98,47 qm
abzüglich 3% Putz	2,95 qm
	95,52 qm
Balkon	
(4,24qm + 25,23qm) x 1/2	14,74 qm
<b>Netto-Wohnfläche</b>	<b>110,26 qm</b>

Keller/Tiefgarage	
Keller 11	9,17 qm
Tiefgaragenplatz 25 und 26	

