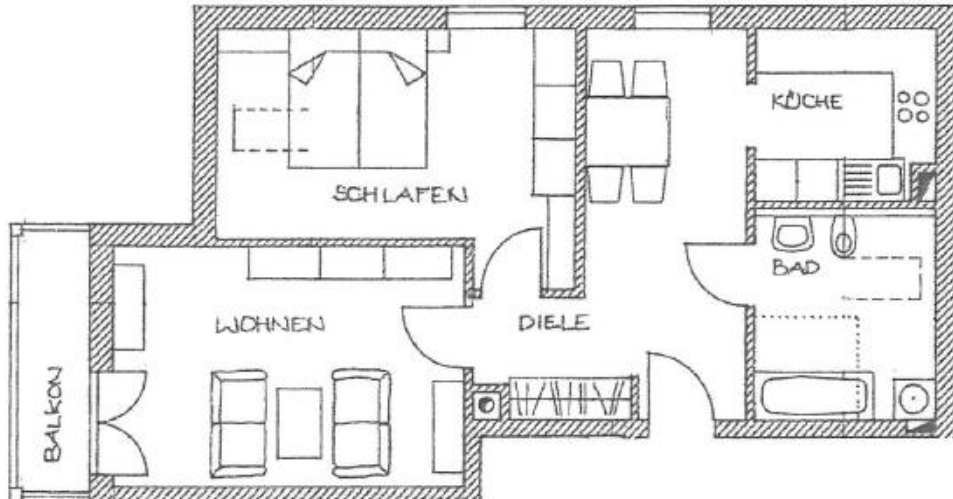


Wohnung 5 (DG rechts)



Wohnflächenberechnung	
Diele	16,15 qm
Bad	6,31 qm
Küche	5,35 qm
Schlafen	14,90 qm
Wohnen	15,88 qm
	58,59 qm
abzüglich 3% Putz	1,76 qm
	56,83 qm
Balkon	
3,78qm x 1/2	2,12 qm
Netto-Wohnfläche	58,95 qm

Keller/Tiefgarage	
Keller 10	5,18 qm
Tiefgaragenplatz 22	